

# Kết nối ATS của bạn với LinkedIn Recruiter và Jobs

LinkedIn cung cấp bộ công cụ tích hợp Hệ thống Theo dõi Ứng viên (ATS) có thể đơn giản hóa nỗ lực tuyển dụng, tiết kiệm thời gian cho đội ngũ và cho phép bạn tập trung vào các ứng viên. Ngừng chuyển đổi giữa nhiều nền tảng để tìm thông tin bạn cần tập trung vào các ứng viên chất lượng nhất. Kết nối ATS với LinkedIn Recruiter và Jobs, đồng thời sử dụng một bộ công cụ tích hợp giúp bạn tuyển dụng hiệu quả hơn.

Các gói tích hợp bao gồm:



## Gói tìm nguồn ứng viên

Làm việc liền mạch trong Recruiter và ATS của bạn để tìm ứng viên đủ điều kiện nhanh hơn.

### Kết nối hệ thống công cụ tuyển dụng (RSC)

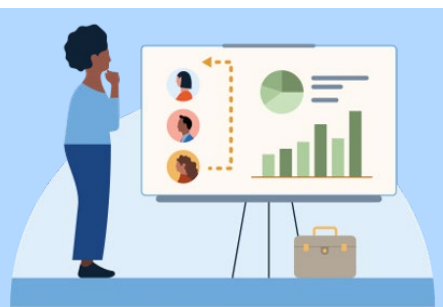
Kết nối ATS với LinkedIn Recruiter để truy cập thông tin mọi lúc mọi nơi mà không cần phải chuyển đổi giữa các nền tảng.

### Tìm kiếm hợp nhất

Tìm kiếm và gửi tin nhắn cho ứng viên trên cả mạng ATS và LinkedIn trực tiếp từ ATS của bạn.

### Các kết quả phù hợp được đề xuất

Khám phá đề xuất ứng viên dựa trên mô tả công việc mà bạn đăng trong ATS.

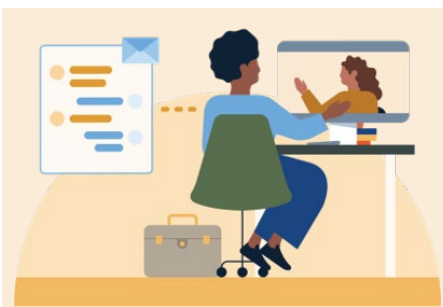


## Gói báo cáo

Hiểu các hoạt động tuyển dụng và tìm nguồn ứng viên trong toàn bộ phễu tuyển dụng.

### Báo cáo hỗ trợ ATS

Thu thập thông tin chuyên sâu qua phễu tuyển dụng toàn diện để tối ưu hóa nơi bạn dành thời gian và tìm hiểu giá trị của tất cả các nguồn ứng viên, bao gồm LinkedIn.



## Gói ứng tuyển

Sắp xếp hợp lý quy trình đăng bài đăng tuyển dụng và ứng tuyển để bạn có thể tập trung vào những ứng viên đủ điều kiện nhất.

### Kết nối ứng tuyển

Thu hút nhiều ứng viên hơn với trải nghiệm ứng viên liền mạch và đăng bài đăng tuyển dụng theo thời gian thực, sau đó sử dụng thông tin chuyên sâu để đánh giá ứng viên trong ATS của bạn.

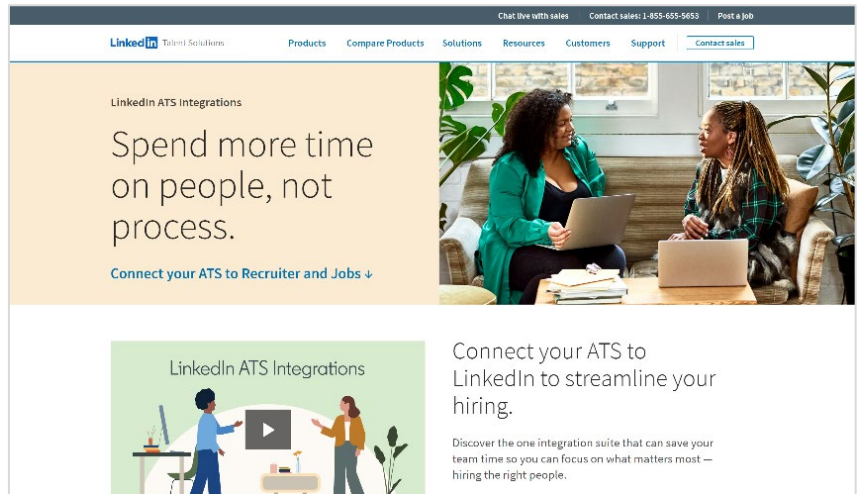
### Ứng tuyển qua LinkedIn

Cho phép ứng viên nộp đơn ứng tuyển trên trang web nghề nghiệp bằng thông tin hồ sơ LinkedIn của họ.

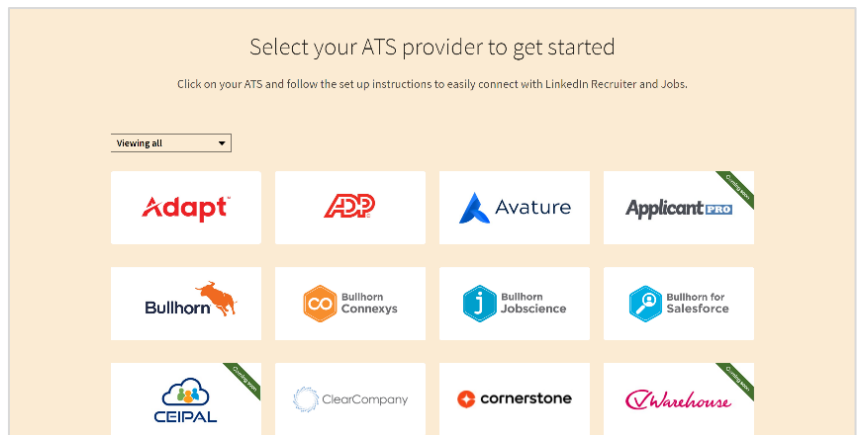
# Kết nối ATS của bạn với LinkedIn

Hãy làm theo các bước sau đây để tìm hiểu thêm về mỗi gói dịch vụ và nhận hướng dẫn từng bước để kết nối ATS của bạn với LinkedIn Recruiter và Jobs.

1. Truy cập trang web [LinkedIn ATS Integrations](#) (Tích hợp ATS trên LinkedIn).



2. Cuộn xuống mục **Select your ATS provider to get started** (Chọn nhà cung cấp ATS của bạn để bắt đầu).
3. Nhấp vào logo của nhà cung cấp dịch vụ ATS.



4. Nhấp vào nút **Download the guide** (Tải xuống hướng dẫn), sau đó làm theo hướng dẫn từng bước để tích hợp ATS của bạn.

